

# CWF-901SP

## Wi-Fi影像訊號無線傳輸接收器

中文使用說明





## 安全注意事項

請閱讀所有的說明，然後再嘗試開封或安裝或操作本設備，然後再連接電源。  
請遵守下列注意當你開並安裝此設備：

- 一定要遵守基本的安全預防措施，以減少風險火災，觸電和人身傷害。
- 為了防止火災或觸電危險，請勿讓本機受雨淋，水分或安裝此產品靠近水的地方。
- 切勿潑灑任何液體或到本產品。
- 切勿將任何類型的物體推到這個產品的開口或空槽，你可能會損壞零件。
- 不要將電源電纜連接到外殼表面。
- 不要將任何物品放置於電源電纜上或在上方行走。
- 為了避免設備過熱，請勿阻塞外殼的插槽和開口，以提供通風。

## 修訂歷史

版本編號	日期	變更摘要
RDV1	20110622	初次發行

# 目錄

1. 產品簡介 .....	1
2. 包裝內容 .....	1
3. 系統需求 .....	1
4. 產品功能 .....	2
5. 產品規格 .....	2
6. 介面及功能介紹 .....	3
7. 軟體安裝與移除 .....	4
7.1 電腦軟體安裝方式 .....	4
7.2 電腦軟體移除步驟 .....	7
8. 如何連結 <b>Wi-Fi</b> 影像訊號傳輸接收器 .....	8
8.1 電腦連結 .....	8
8.2 智慧型手機連結 .....	9
8.3 作為無線寬頻分享器使用 .....	9

## 1. 產品簡介

CFW-901主要有三大功能：

Smart Phone to TV：智慧型手機可以使用Wi-Fi將手機上的影像、照片、音樂透過CFW-901輸出到HDMI顯示器，使用者可透過大螢幕觀賞手機上的影像、照片。此功能是透過DLNA(Digital Living Network Alliance)的方式達成，因此除了智慧型手機之外也可以播放其它DLNA Server上的影音檔。

PC to TV：電腦可以透過Wi-Fi或CAT5連接CFW-901，執行PC2TV軟體後，可將電腦畫面以鏡像的方式輸出到HDMI顯示器。本接收器並支援2 Port USB接口，可接USB滑鼠及USB鍵盤作為遠端回控操作的應用。

Wireless Access Point：CFW-901具備無線寬頻分享器的功能，只要將一條可以上網的有線網路連接至CFW-901，便可讓多人同時透過Wi-Fi無線上網。

## 2. 包裝內容

- CFW-901影像訊號傳輸接收器
- USB無線網卡
- 5V/2.6A 變壓器
- 使用說明書
- 安裝CD

## 3. 系統需求

為要正常使用本接收器，使用者需注意系統使用規格如下：

桌上型電腦/工作站 PC：

- CPU: Intel Core 2 Duo 2.0G or better
- Chipset: Intel 965 series chipset or better
- Memory: DDR2-800, 2GB or better
- Graphic Card: NVIDIA GeForce 8400GS / ATI Radeon X300 or better
- Network: 802.11 g/n Wi-Fi and/or 100/1000 Mbps Ethernet

筆記型電腦 PC：

- CPU: Intel Core 2 Duo 2.0G or better
- Chipset: Intel 965 series chipset or better
- Memory: DDR2-800, 2GB or better
- Graphic: Chipset integrated (Intel X3100 Graphic) or better or
- NVIDIA GeForce Go 8200M / ATI Radeon Mobility X300 standalone graphic chip or better
- Network: 802.11 g/n Wi-Fi and/or 100/1000 Mbps Ethernet
- Windows 7, x86 and x64 (Recommendation)
- Windows Vista (Service Pack 1 or later), x86 and x64
- Windows XP (Service Pack 3 or later)

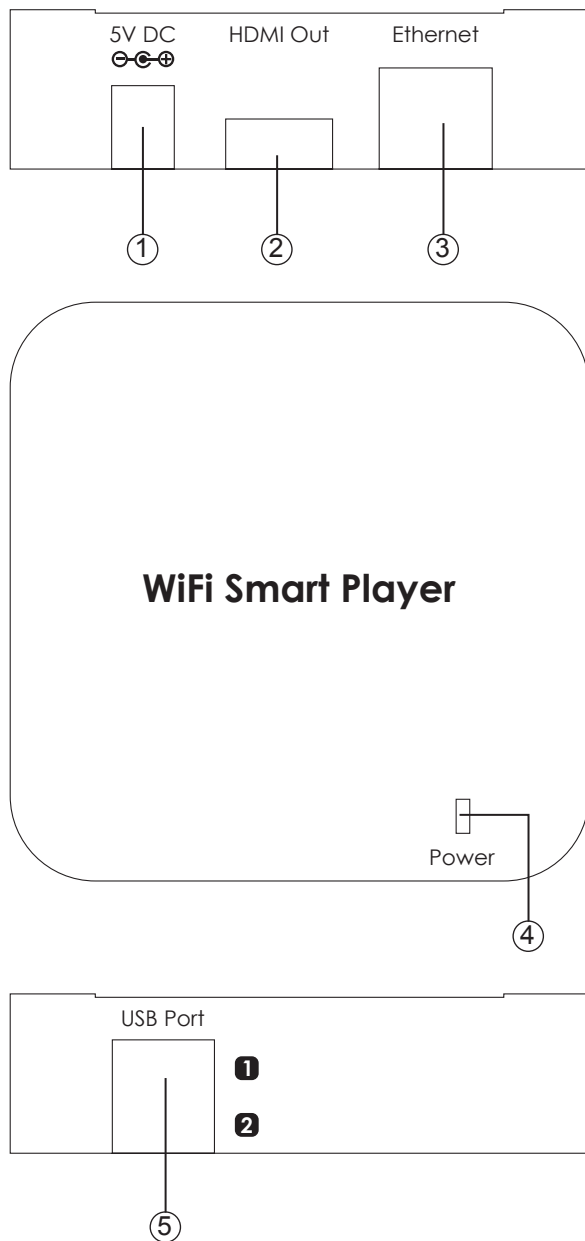
## 4. 產品功能

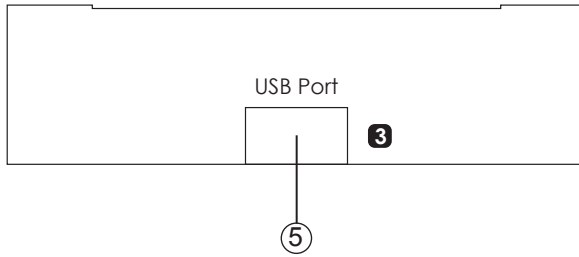
- CWF-901可以做為DLNA DMR(Digital Media Renderer)使用。
- DLNA DMR模式下，HDMI輸出解析度可達1920x1080。
- DLNA DMR模式下，支援的Video格式有：WMV、AVI、MPEG-1、MPEG-2、MPEG-4、3GP、MOV，聲音為兩聲道，bit-rate在15 Mbps以下。
- DLNA DMR模式下，支援的Audio格式有：LPCM、MPEG-1、WMA、WAV、MPEG-4、AAC、OGG、3GP、MOV，只支援兩聲道。
- PC to TV模式下，HDMI輸出解析度一般為1366x768，在Sandy Bridge的平台上可達1920x1080。
- 可做為Wi-Fi無線寬頻分享器使用。
- 支援2 Port USB，可接USB滑鼠及USB鍵盤。
- 可透過USB更新程式。

## 5. 產品規格

接收器介面	1 x 802.11n Wi-Fi and 100/1000Mbps Ethernet
輸出介面	1 x HDMI
延伸介面	3 x USB (Keyboard and Mouse only)
電源	5V/2A DC (US/EU standards, CE/FCC/UL certified)
尺寸 (mm)	100 (W) x 70 (D) x 20 (H)
重量(g)	100
機構材質	Plastic
機構顏色	White
ESD 保護	Human Body Model: $\pm 8\text{kV}$ (air-gap discharge) : $\pm 4\text{kV}$ (contact discharge)
工作溫度	0°C ~ 40°C/32°F ~104°F
儲存溫度	-20°C ~ 60°C/-4°F ~140°F
相對溼度	20~90%RH (non-condensing)
工作電壓(W)	N/A

## 6. 介面及功能介紹






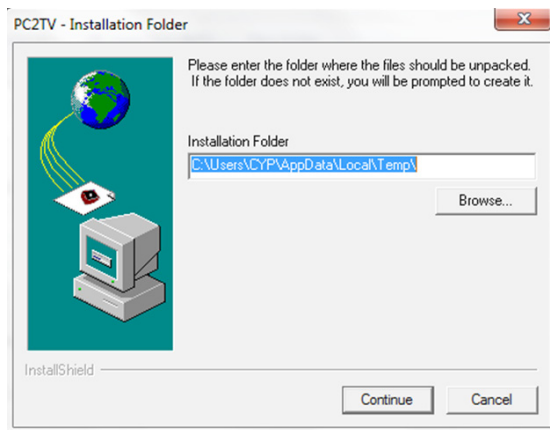
- ① DC 5V：將5V DC變壓器接至本接收器，並將變壓器之AC接至電源端。
- ② HDMI out：將HDMI輸出接至HDMI顯示器。
- ③ Ethernet IN：可透過CAT5e/6 線接至網路端點或接至電腦端。
- ④ Power LED：當藍色LED亮時，代表電源已接上。
- ⑤ USB Port 1、2、3：連接USB無線網卡、USB鍵盤、USB滑鼠。

## 7. 軟體安裝與移除

以下為PC2TV驅動程式安裝步驟：

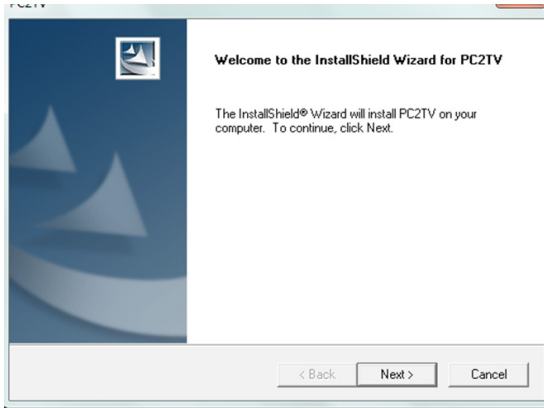
### 7.1 電腦軟體安裝方式

- 將CD放入CD-ROM，當程式啟動後按兩下PC2TV執行程式”  ” 開始安裝步驟。
- 選擇檔案解壓縮及預執行位置，並點選 “Continue” 開始安裝。

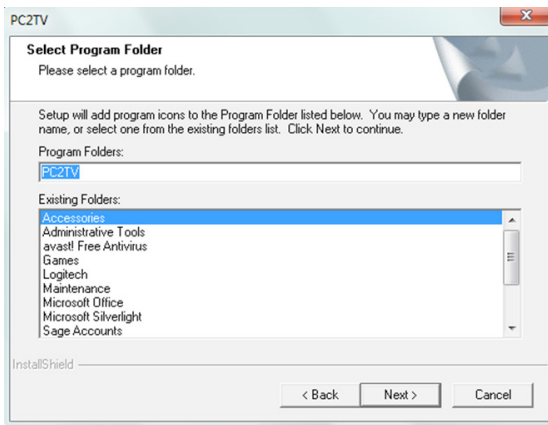




- 壓縮程式將自動解壓縮執行程式於選擇的位置，並點選“Next”到下一個步驟。



- 新增執行程式圖像於選擇的位置中，並建立新名稱或從目錄中選取既有檔案並點選“Next”到下一個步驟。



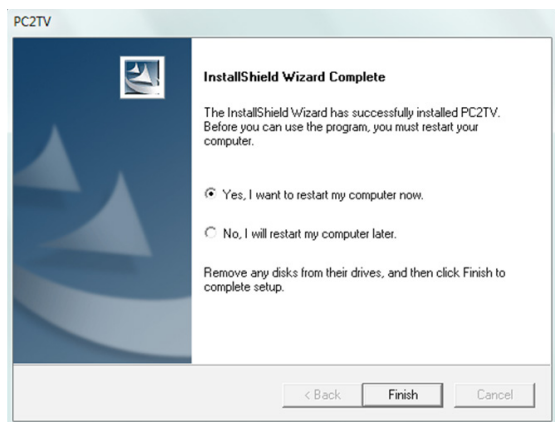
- 點選“Analysis”可分析電腦規格是否有能力安裝PC2TV。



- 檢查程式檢查完成後將會秀出電腦規格是否符合規格。



- 安裝完成後，請重新開機。

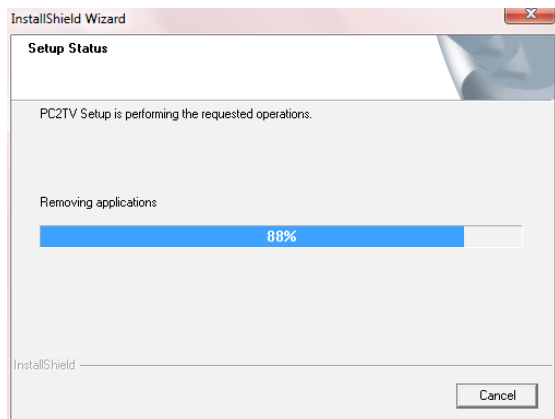


## 7.2 電腦軟體移除步驟

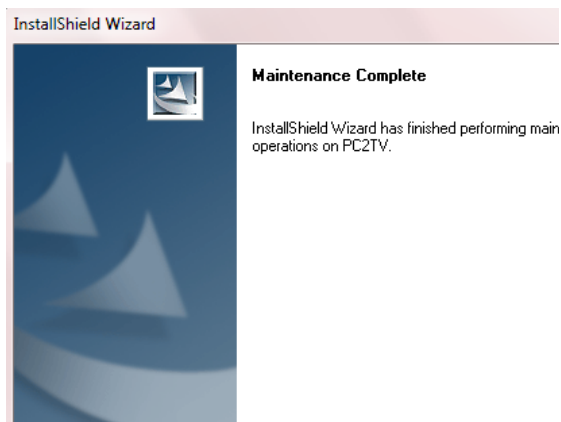
以下為PC2TV驅動程式安裝步驟：

步驟一：點選電腦控制面板：開始→控制台→新增或移除程式。

步驟二：點選**PC2TV**執行檔並選擇移除。



步驟三：點選” Finish” 並結束解除安裝。



## 8. 如何連結Wi-Fi影像訊號傳輸接收器

以下將解說如何使用智慧型手機或電腦連結CWF-901。但要注意Wi-Fi無線傳輸會隨著障礙物的厚度及層數而影響其接收範圍，或周圍RF (無線頻率)干擾而會肇成接收問題。

### 8.1 電腦連結

步驟一：點選開始功能表→設定→網路連線→無線網路連線，在無線網路連線清單中選擇CWF-901連接。



步驟二：執行PC2TV程式：



步驟三：點選 “Play” 開始將電腦螢幕桌面輸出至HDMI顯示器。



步驟四：點選 “Stop” 結束電腦螢幕桌面輸出至HDMI顯示器。



## 8.2 智慧型手機連結

開始和智慧型手機連結前需要先確認此智慧型手機是否支援DLNA (Digital Living Network Alliance)，如智慧型手機無此功能，可以透過Android Market或App Store下載DLNA軟體，例如“Skifta”。一些新的智慧型手機也已內建了DLNA軟體，例如HTC的“多媒體連線”以及Samsung的“All Share”。

大部分智慧型手機DLNA軟體的操作步驟如下：

步驟一：透過智慧型手機Wi-Fi搜尋到 CWF-901並進行連線。

步驟二：執行DLNA軟體並選擇要播放的檔案。

步驟三：選擇“PC2TV(DMR)”作為播放的裝置。

注意：不是所有的智慧型手機DLNA軟體操作步驟都一樣，請參考智慧型手機說明書或參考你所下載的DLNA軟體網頁說明。

## 8.3 作為無線寬頻分享器使用

CWF-901具備無線寬頻分享器的功能，開始之前請將一條可以上網的有線網路連接至CWF-901，透過手持裝置或電腦的Wi-Fi搜尋CWF-901並連接，便可讓多人同時透過Wi-Fi無線上網。但需注意因頻寬有限，如遇到連接速度慢的時候，請中斷一些Wi-Fi連結。

# A

## Acronyms

---

<b>Acronym</b>	<b>Complete Term</b>
DLNA	Digital Living Network Alliance



